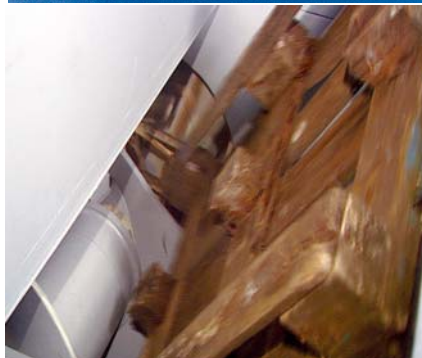


Komprimator stationär

Presskomprimator XL 1700

Skruvkomprimator SC

När materialet eller flödet är stort



Namnet talar för sig självt – här handlar det inte om småpotatis. XL-komprimatorn är utformad med ett stort inkast, vilket tillåter att även skrymmande restmaterial kan placeras i kammaren. För att kunna ta hand om detta är XL komprimatorn utrustad med ett kraftigt presstryck. Resultatet blir att du får stora vikter i den 30 m³ stora containern och på så sätt minskar antalet transporter. För att slippa driftstopp vid tömning kan du lätt ansluta din extra container.

Med en skruvkomprimator behöver du inte vänta på att pressplattan skall komma tillbaka för att fylla på nytt restmaterial, skruven ger dig en kontinuerlig drift och därmed en ökad kapacitet. Skruven vrider sönder materialet och packar det bättre, resultatet blir mer material i containern än motsvarande pressplatte komprimator. Skruvkomprimatorn användes med fördel till trä, såsom pallar och liknande.

Komprimator XL 1700 och SC

Tekniska data	XL 1700	SC 9	SC 11	SC 15	SC 15T	Container
Längd mm	3020	1940	1940	1940	1940	6880/30m3
Bredd mm	2100	2190	2190	2190	2190	2500
Höjd mm	2100	1300	1300	1300	1300	2670
Höjd inkast mm	1400	1300	1300	1300	1300	-
Inkastöppning mm	1990x2650	1490x1490	1490x1490	1490x1490	1490x1490	-
Motor/säkring kW/A	5,5	9,2/35	11/50	15/63	15/63	-
Vikt kg	3100	2250	2300	2350	2400	3500
Presskraft kN	340					
Varv / min		11,3	12,5	16	16	
Volym / slag m ³	2,6					